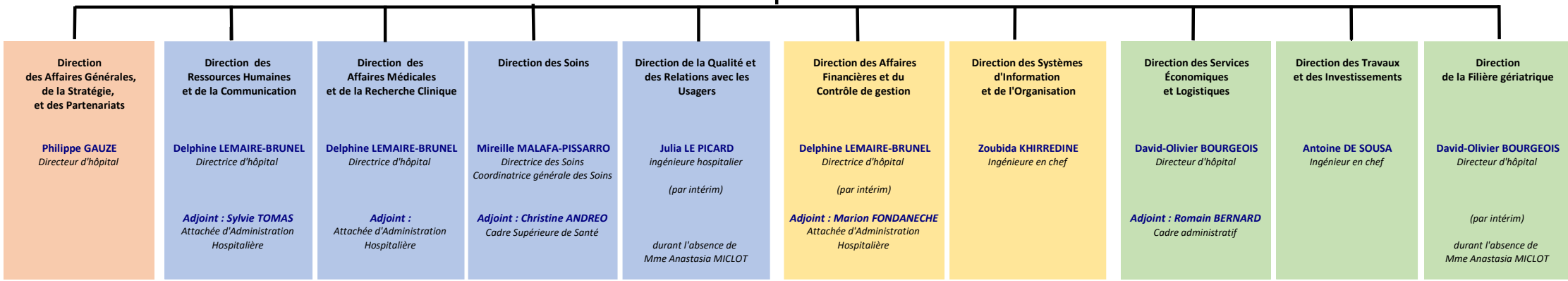




Direction Générale
Christophe MISSE
 Directeur
Directeur d'hôpital

| | | | |
|---|---|--|--|
| PÔLE STRATÉGIE - PARTENARIATS Directeur : Philippe GAUZE <i>Directeur d'hôpital</i> | PÔLE RESSOURCES HUMAINES - QUALITÉ Directrice : Delphine LEMAIRE-BRUNEL <i>Directrice d'hôpital</i> | PÔLE FINANCES - SYSTÈME D'INFORMATION HOSPITALIER Directrice : Delphine LEMAIRE-BRUNEL <i>Directrice d'hôpital (par intérim)</i> | PÔLE LOGISTIQUE - INVESTISSEMENTS - TRAVAUX Directeur : David-Olivier BOURGEOIS <i>Directeur d'hôpital</i> |
|---|---|--|--|



Organigramme de Direction - CHSE Dourdan-Etampes - JANVIER 2021