

# LA CANCÉROLOGIE AU CHSE



Site d'ETAMPES

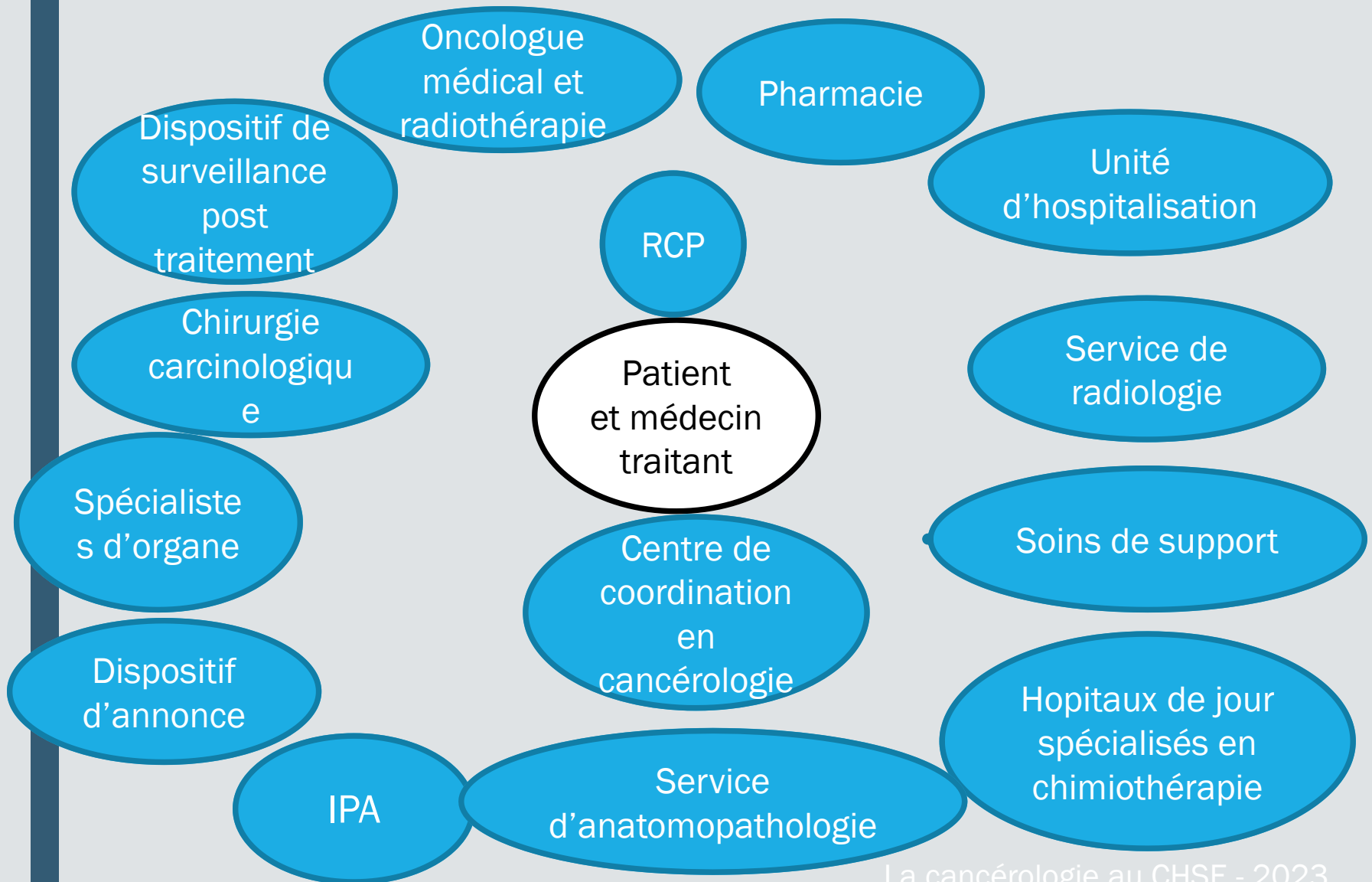


site de DOURDAN

Une équipe pluridisciplinaire au services des patients porteurs  
d'une pathologie tumorale



# Une équipe pluridisciplinaire



# Deux sites de prise en charge

## ■ CHSE site d'ETAMPES

26 Avenue du General De Gaulle 91150 ETAMPES

Tel: 01.60.80.76.76

## ■ CHSE site de DOURDAN

2 Rue du Potelet 91410 DOURDAN

Tel: 01.60.80.76.76

# Oncologie médicale et radiothérapique

- Une équipe de 3 oncologues et 2 médecins internistes et une infirmière en pratiques avancées assure:
- La coordination des bilans diagnostiques
- L'organisation des réunions de concertation pluridisciplinaires
- L'annonce diagnostique et thérapeutique
- La mise en route des chimiothérapies des immunothérapies et des radiothérapies
- Les bilans de fin de traitement
- La surveillance post thérapeutique

# L'équipe du CHSE site d'ETAMPES



# L'équipe du CHSE site de Dourdan



# Une équipe chirurgicale diversifiée

- Chirurgie Urologique
- Chirurgie viscérale
- Chirurgie thoracique en partenariat avec l'Institut Mutualiste Montsouris et l'Hôpital Claude Gallien à Quincy sous Senart
- Chirurgie ORL en partenariat avec le Centre Hospitalier Sud Francilien
- Chirurgie gynécologique en partenariat avec l'hôpital Antoine Béclère
- Chirurgie mammaire en partenariat avec le CRTT – Centre d'imagerie médicale de Versailles

# La Chirurgie urologique

- L'équipe des chirurgiens urologues du Centre Hospitalier Sud Essonne(CHSE) participe à la **nouvelle permanence chirurgicale d'urologie du département de l'Essonne**
  - Prise en charge chirurgicale dans un établissement public de l'Essonne - Consultations site de Dourdan et Etampes
  - Décisions thérapeutique en Réunion de Concertation Pluridisciplinaire (RCP)
  - Chirurgie robotisée sur le site du CH Sud Francilien par les chirurgiens urologues d'Etampes et Dourdan
- . => Accueil des urgences urologiques à DOURDAN et ETAMPES



# Un service de radiologie



- Accès sur site au scanner et à l'IRM,
- Partenariat avec les équipes de radiologie du CRTT, de l'Hôpital A.Béclère et de l'Hôpital Claude Gallien pour les biopsies sous imagerie et les embolisations.
- Partenariat avec le CH Sud Francilien, la clinique Les Peupliers, Gastro Louvre Médical pour les echo-endoscopies et les mises en place de prothèses digestives
- Mammographies, échographies sur le site de Dourdan partenariat avec le CRTT et le CHSF pour les biopsies et les IRM

# Service d'endoscopies

- Fibroscopies pulmonaires
- Fibroscopies Oeso-gastro-duodénales
- Coloscopie

# Service d'anatomopathologie

- Le CHSE travaille en partenariat avec plusieurs services d'anatomopathologie

# Pharmacie hospitalière

=> Une unité centralisée

- de fabrication des poches de chimiothérapies et d'immunothérapies pour les hôpitaux de jour de Dourdan et d'Etampes,
- de préparation des chimiothérapies pédiatriques pour le site de Dourdan
- de dispensation des chimiothérapies orales

# Unité centralisée de préparation centralisée des chimiothérapie et immunothérapies



# Réunions de Concertation pluridisciplinaires en cancérologie (RCP)

- Tous les dossiers des patients sont discutés en RCP
  - en cours de bilan,
  - avant tout traitement, sauf urgence,
  - en cas de changement ou d'arrêt de traitement.
- Les décisions suivent les recommandations nationales et/ou internationales
- Les RCP ont l'objet d'un compte rendu adressé au médecin traitant.

# Deux hôpitaux de jour de chimiothérapie

## ■ Etampes:

- *12 lits et fauteuils,*
- *un médecin référent*
- *deux infirmières dédiées*
- *une aide soignante*
- *une secrétaire*

## ■ Dourdan:

- *6 lits et fauteuils*
- *un médecin référent*
- *une infirmière dédiée*
- *une secrétaire*

# L'Hôpital de jour





# Dispositif d'annonce

- Sur les sites d'ETAMPES et DOURDAN
- 3 médecins cancérologues
- 1 infirmière d'annonce dédiée
- 1 infirmière en pratiques avancées (IPA)

# Soins de support

- Une équipe paramédicale diversifiée
- Consultation douleur
- Assistante sociale
- Psychologue
- Diététicien
- Stomathérapeute
- Ligue contre le cancer
- Relations privilégiées : Ville-Hôpital
- Services de soins de suite
- Aide à la reprise de l'activité physique
- Tablettes ludiques et informatives offertes par le Rotary Club d'Etampes

TRAITEMENTS DE RADIOTHÉRAPIE



# La radiothérapie

CRTT Versailles



# La radiothérapie

Partenariat privilégié avec le centre de radiothérapie de Versailles, permettant un accès à toutes les techniques innovantes:

- Stéréotaxie
- ArcThérapie avec modulation d'intensité
- Radiothérapie guidée par l'image
- Asservissement respiratoire
- Curiethérapie

# Spécialistes d'organe

- Consultations et endoscopies
- ORL
- Gastro-entérologie
- Pneumologie
- Urologie
- Gynécologie
- Dermatologie
- Hématologie

# Hospitalisation

- Accès aux Services de médecine aigue, de chirurgie, de soins continus, de réanimation, de soins de suite
- En concertation entre les oncologues et les référents des différents services y compris le service des urgences

# Surveillance post traitement

- Une équipe de cancérologues et de spécialistes d'organes assure la surveillance alternée des patients
- Un PPAC (projet personnalisé de surveillance) remis au patient en fin de traitement
- Un numéro de téléphone dédié pour les patients
- Un dispositif de suivi ciblé pour les cancers du poumon en post traitement « Moovcare »
- Programme de l'après cancer en collaboration avec la Ligue contre le cancer
- Une infirmière en pratique avancée (IPA)

# LE 3C CENTRE DE COORDINATION EN CANCÉROLOGIE

Le CHSE est membre du 3C hospitalier de l'Essonne regroupant le CHSE(ETAMPES-DOURDAN), le GHNE(LONGJUMEAU-ORSAY-JUVISY), le CHSF(EVRY-CORBEIL), le CHA (ARPAJON)